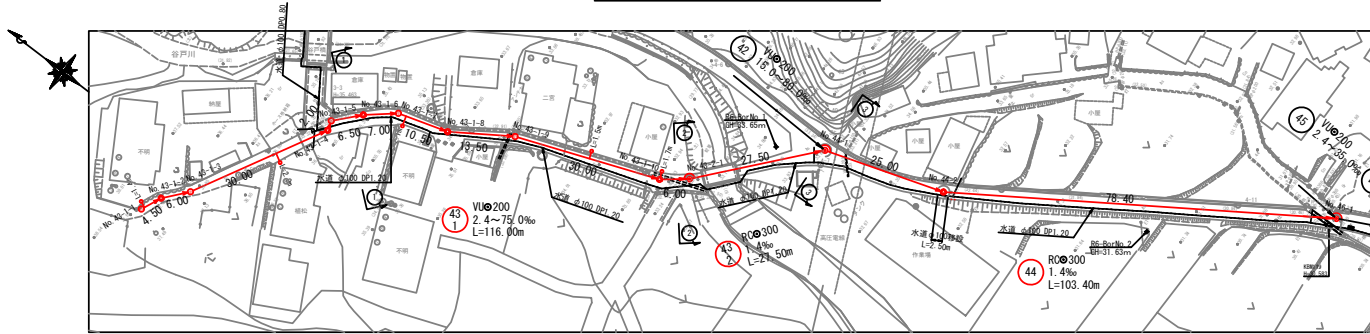
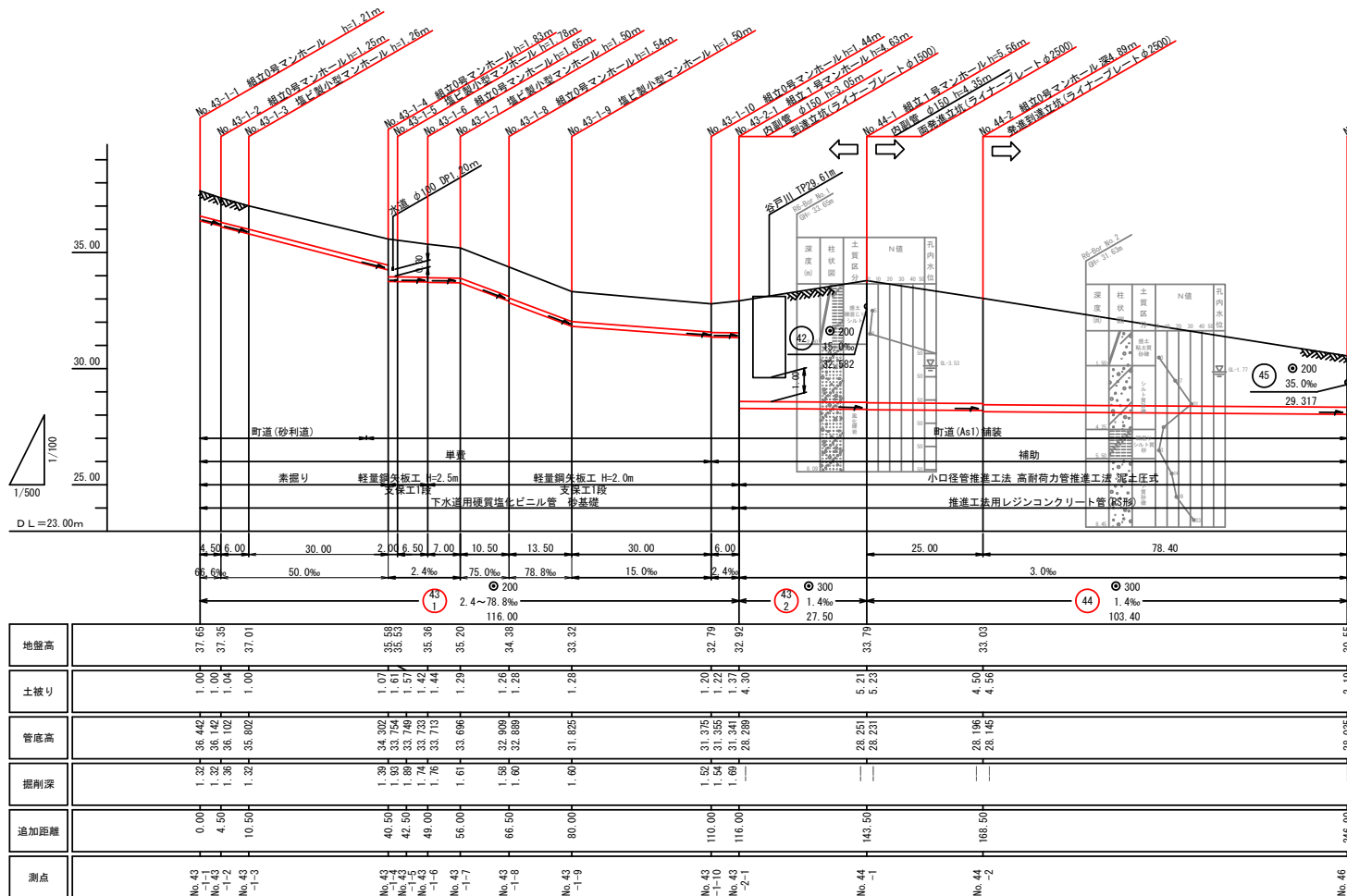


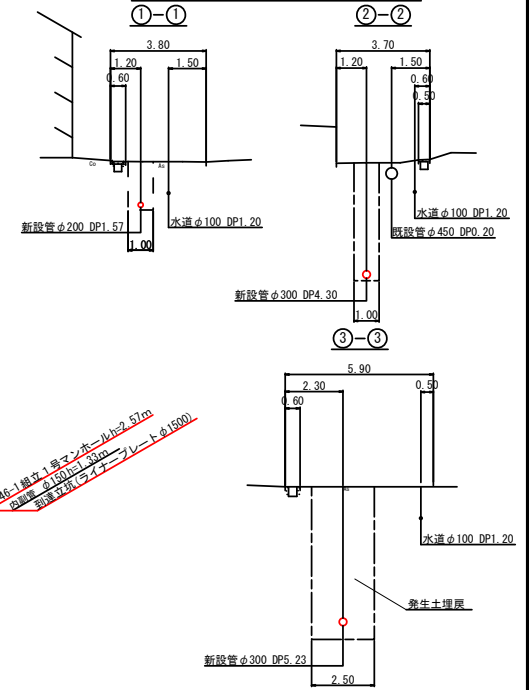
平面図(1) 縮尺 1:500



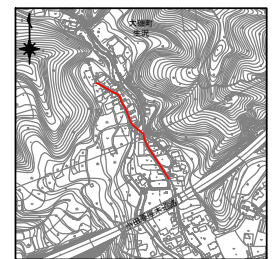
縦断面図(1) 縮尺 縦:1:100 横:1:500



横断面図(1) 縮尺 1:200



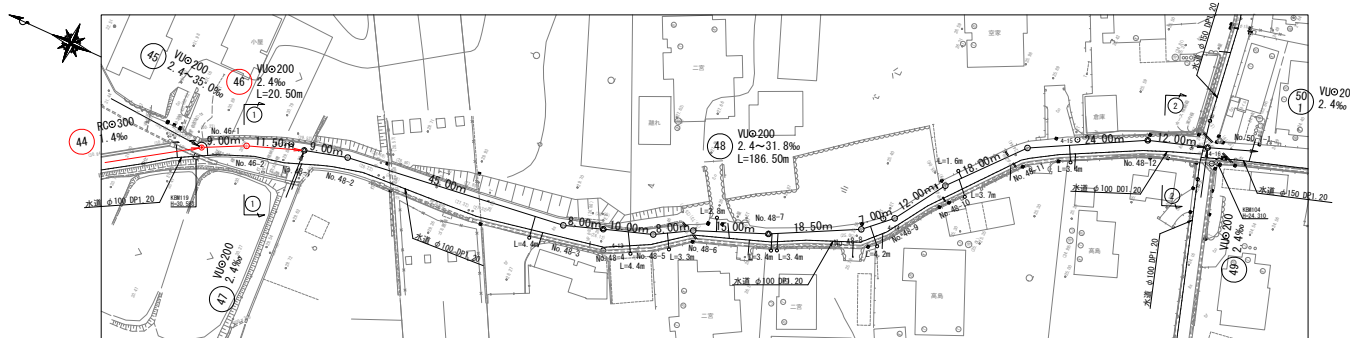
位置図 縮尺 1:5,000



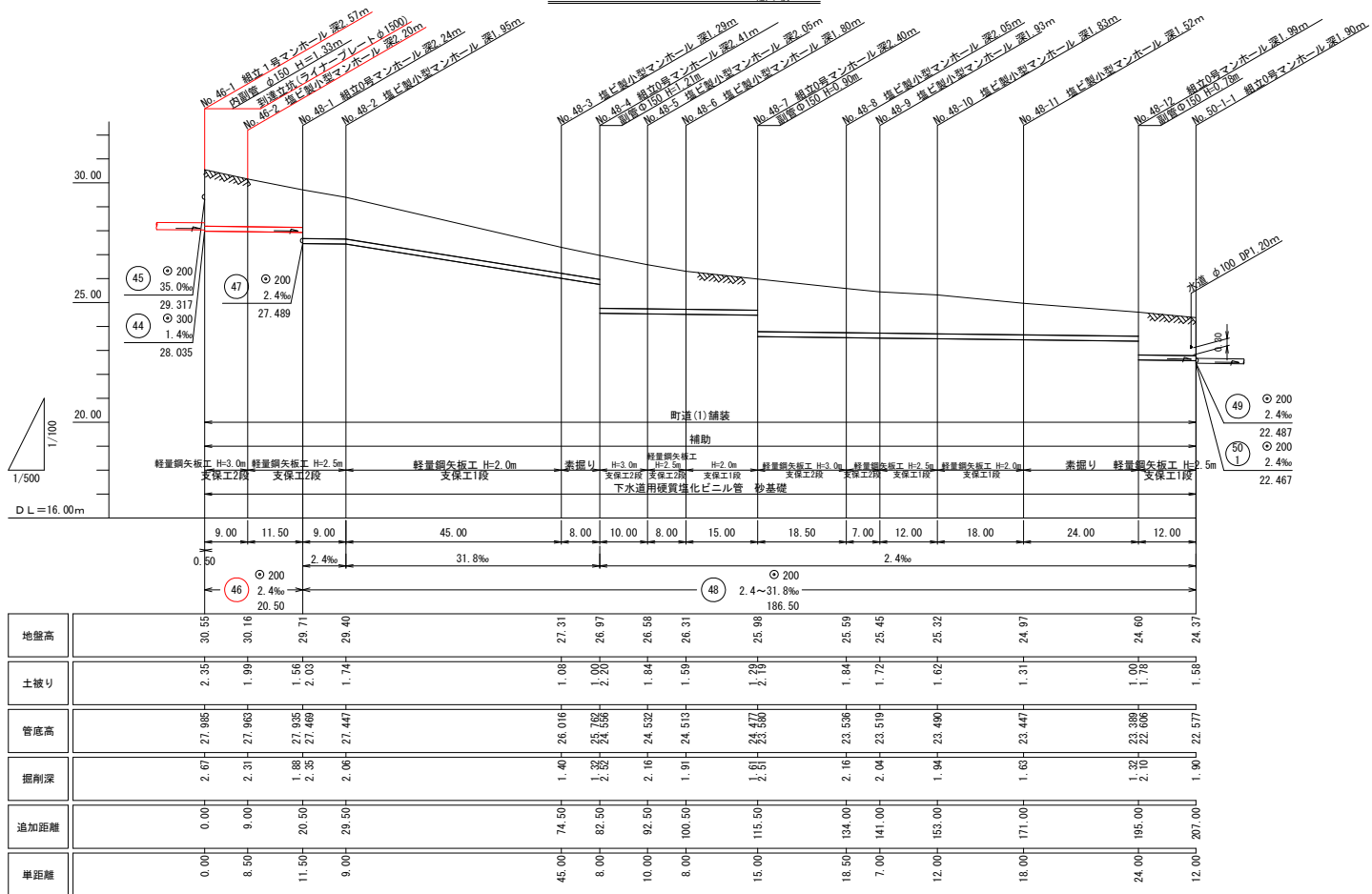
43-1	43-2	44
------	------	----

工 事 名	汚水枝管整備工事 (その1-1)
処理区分名	大磯38処理分區
施行位置	大磯町生沢地内
図 面 名	平面図・縦断面図・横断面図 (1)
縮 尺	図示 図面番号 1/8
神奈川県中郡大磯町役場	

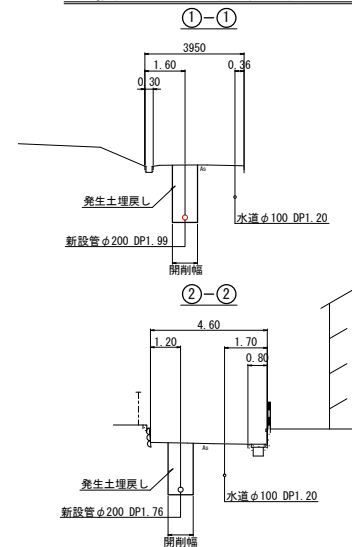
平面图 (2) 縮尺 1:500



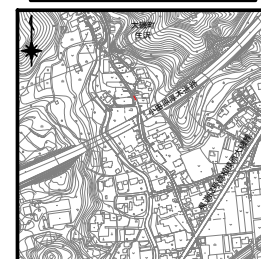
縦断図(2) 縦=1:100 縮尺 横=1:500



横断図(2) 縮尺=1:100



位置図 縮尺 1:5,000



46	48			

工 事 名	汚水枝管整備工事（その1-1）		
処理区分名	大磯38処理分区		
施 行 位 置	大磯町 生沢 地内		
図 面 名	平面図・縦断面図・横断面図（2）		
縮 尺	図示	図面番号	2/8
神 奈 川 県 中 郡 大 磯 町 役 場			

No. 43-2-1到達立坑

ライナープレート
t=2 mm

2160

80 2000 80

2φ1000=2000

250 1500 250

ズレ止め
[-200x80x7.5x1]
受桁
H-250x250x9x14
桁受
H-250x250x9x14

置工板
1000x2000

基礎コンクリート(18-8)
t=100mm

基礎砕石 (RC-40)
t=100mm

500

1000 (橋高)

4000 (橋高)

10φ500=5000

φ32 92

250

250

4961

5311

200 500

基礎砕石 (RC-40)

基礎コンクリート (18N/mm²)

Technical drawing of a square column cross-section with a circular hole. The drawing shows dimensions for the column (2100x2100), the hole (2000x2000), and the reinforcement layout. Key dimensions include 80mm for the column thickness, 2160mm for the inner square, and 2000mm for the hole diameter. Reinforcement details include top and bottom bars (B), side bars (A), and stirrups (H-250x250x9x14). A note indicates "ズレ止め [-200x80x7.5x11]" (slip prevention) for the stirrups.

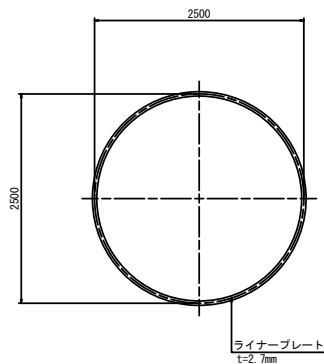
Technical drawing of a bridge pier cross-section. The drawing shows a central pier with a width of 2160 mm at the top. The top section includes a concrete slab (RC-40) with a thickness of 100 mm, a base layer of RC-40 concrete (18-8) with a thickness of 100 mm, and a layer of RC-40 concrete (18N/mm²) with a thickness of 100 mm. The pier is supported by a foundation of RC-40 concrete (18N/mm²) with a thickness of 100 mm. The total height of the pier is 5000 mm. The drawing also shows the pier's width at different levels: 2500 mm at the top, 2160 mm at the base, and 2160 mm at the foundation level. The pier is surrounded by a concrete slab (RC-40) with a thickness of 100 mm. The drawing includes a scale bar indicating 1000 mm and 5000 mm.

工 事 名	汚水枝管整備工事（その1-1）		
知理区分名	大磯38知理分区		
施 行 位 置	大磯町生沢地内		
図 面 名	ライナープレート立坑仮設図(1)		
縮 尺	1:30	図 面 番 号	$\frac{3}{8}$
神 奈 川 県 中 郡 大 磯 町 役 場			

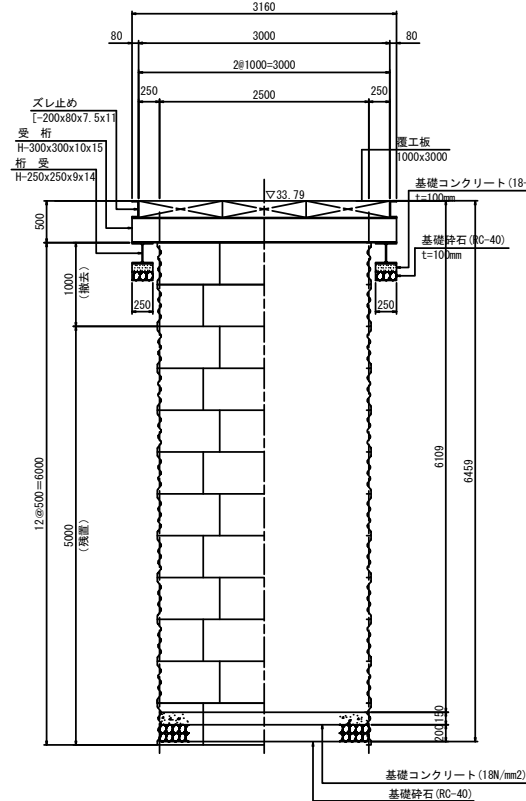
ライナープレート立坑仮設図(2) 縮尺 1:30

No. 44-1両発進立坑

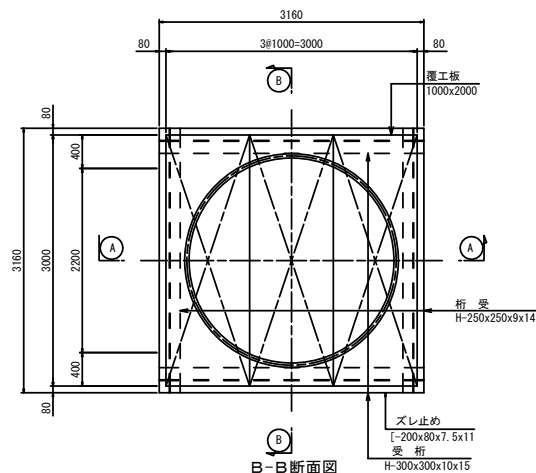
平面図



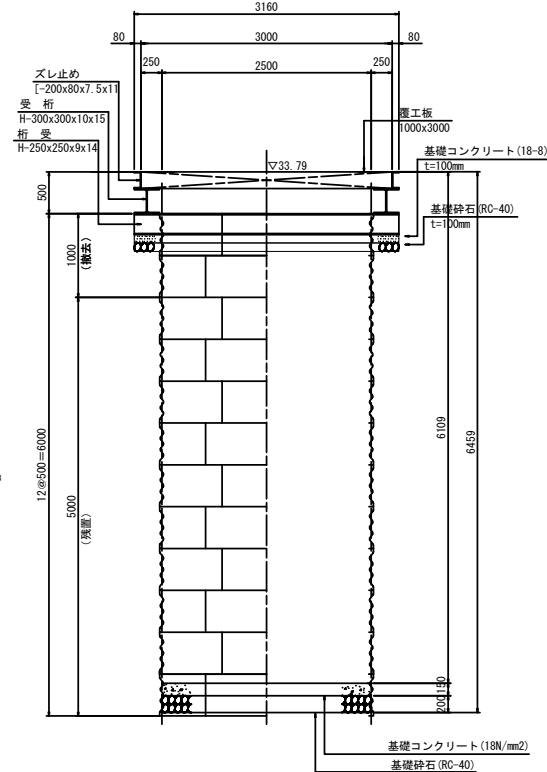
A-A断面図



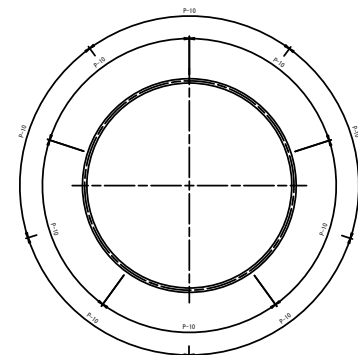
覆工平面図



B-B断面図



セクション構成図

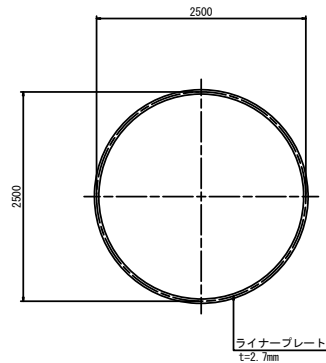


工事名	汚水枝管整備工事(その1-1)
処理区分	大蔵38処理分區
施行位置	大蔵町生沢地内
図面名	ライナープレート立坑仮設図(2)
縮尺	1:30
図面番号	4/8
神奈川県中郡大蔵町役場	

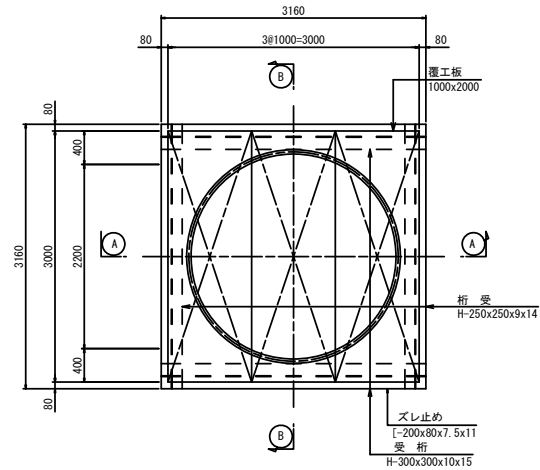
ライナープレート立坑仮設図(3) 縮尺 1:30

No. 44-2発進到達立坑

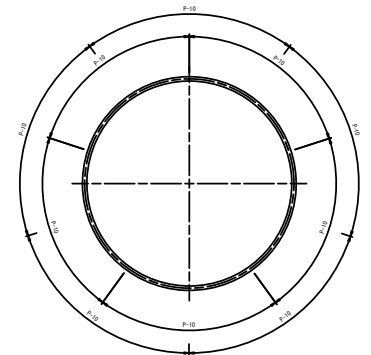
平面図



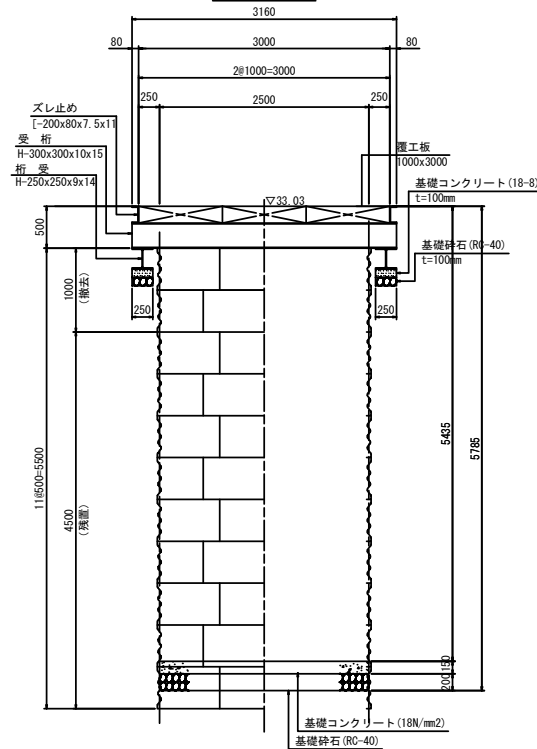
覆工平面図



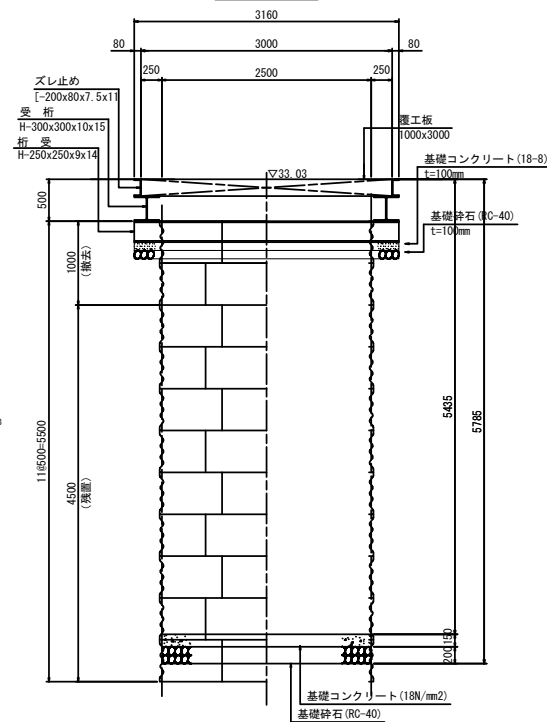
セクション構成図



A-A断面図



B-B断面図



工事名	汚水枝管整備工事(その1-1)
処理区分	大磯38処理区分
施行位置	大磯町生沢地内
図面名	ライナープレート立坑仮設図(3)
縮尺	1:30
図面番号	5/8
神奈川県中郡大磯町役場	

No. 46-1到達立坑

Technical drawing of a foundation cross-section for a 2-story building. The drawing shows a central foundation with two columns. The total width is 2160mm, with 80mm on each side. The distance between columns is 2000mm. The foundation is composed of base concrete (基礎コンクリート) and base gravel (基礎砕石). The height of the foundation is 3215mm. The drawing includes dimensions for the columns (250mm x 250mm), the base gravel (1000mm x 2000mm), and the base concrete (1800mm x 2000mm). The drawing also shows the reinforcement (鉄筋) and the base gravel (基礎砕石) layers.

[illegible]

2160

80 2000 80

250 1500 250

ズレ止め
T-200x80x7.5x11

受 桁
H-250x250x9x14

折 受
H-250x250x9x14

覆工板
1000x2000

基礎コンクリート (18-8)
t=100mm

基礎砕石 (RC-40)
t=100mm

500

1000 (露出)

2000 (埋置)

600 500 = 3000

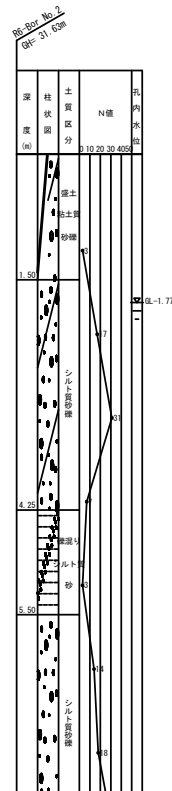
2865

3215

200 50

基礎砕石 (RC-40)

基礎コンクリート (18/nm2)

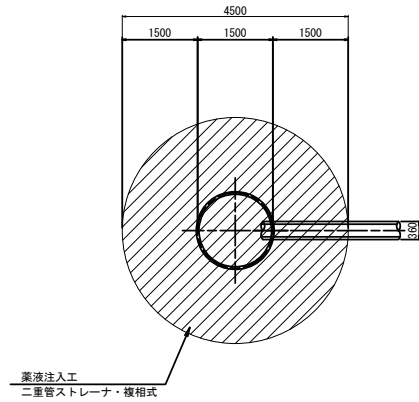


工 事 名	汚水枝管整備工事（その1-1）		
処理区分名	大磯38処理分区		
施 行 位 置	大磯町生沢地内		
図 面 名	ライナープレート立坑仮設図(4)		
縮 尺	1:30	図 面 番 号	$\frac{6}{8}$
神奈川県中郡大磯町役場			

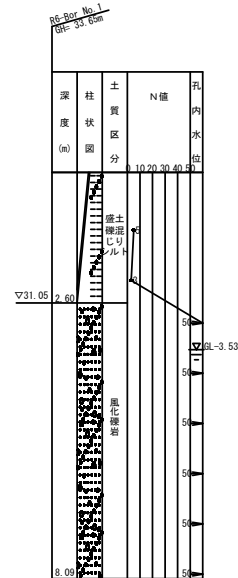
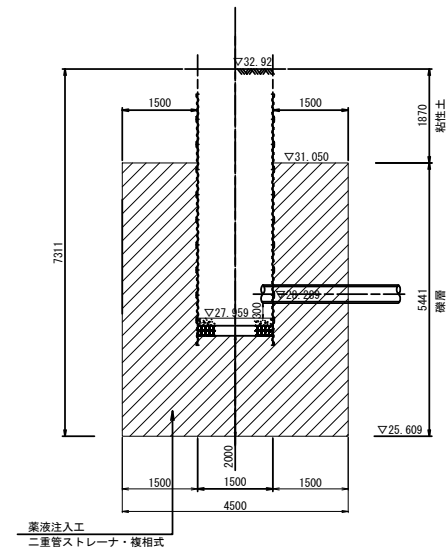
地盤改良図(1) 縮尺 1:50

No. 43-2-1到達立坑

平面図

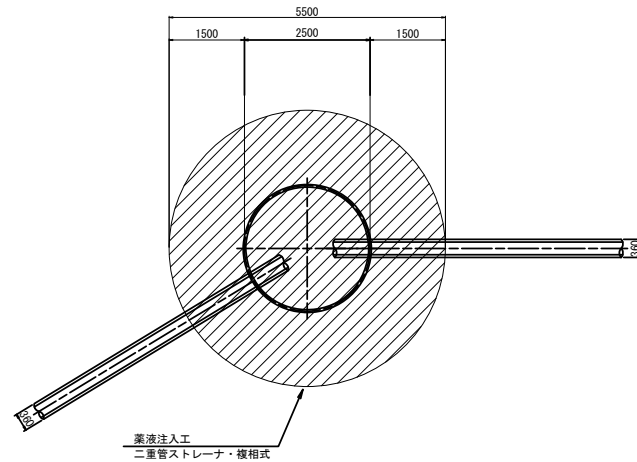


断面図

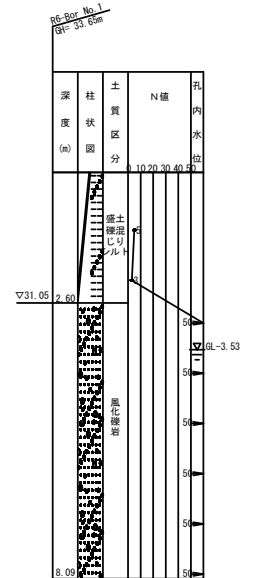
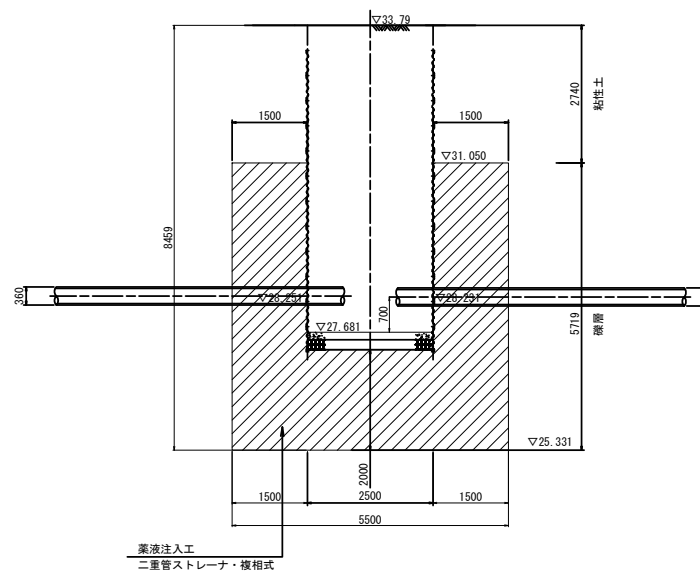


No. 44-1両発達立坑

平面図



断面図

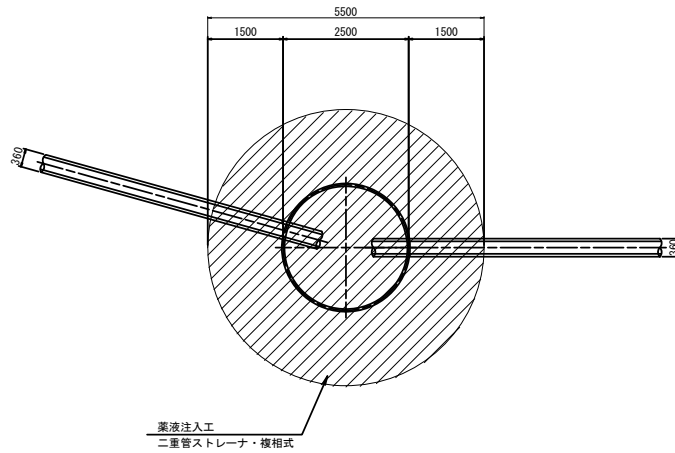


工事名	汚水枝管整備工事(その1-1)
処理区分名	大磯38処理分區
施行位置	大磯町生沢地内
図面名	地盤改良図(1)
縮尺	1:50
図面番号	7/8
神奈川県中郡大磯町役場	

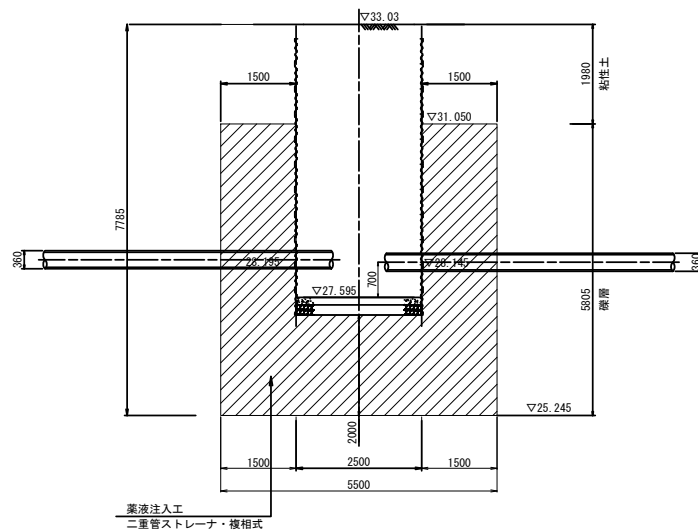
地盤改良図(2) 縮尺 1:50

No. 44-2発進到達立坑

平面図

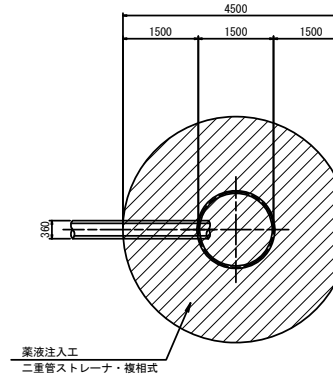


断面図

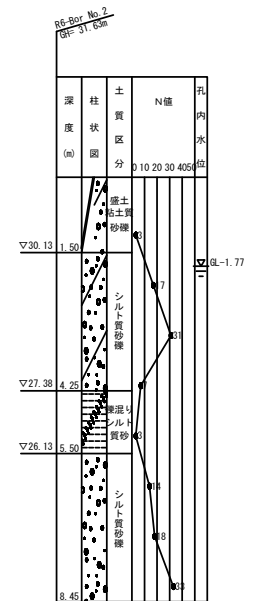
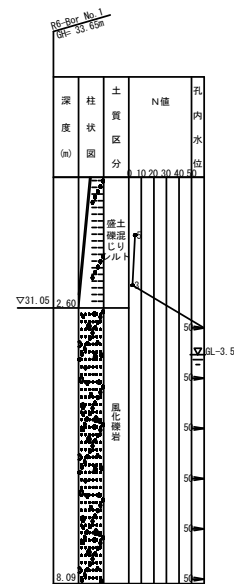
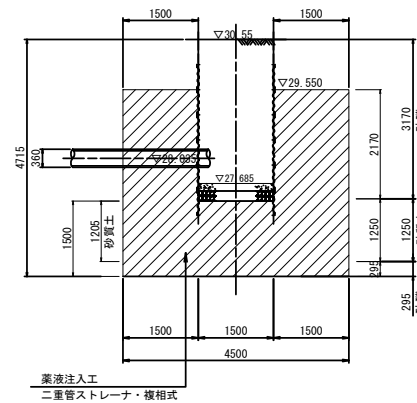


No. 46-1到達立坑

平面図



断面図



工 事 名	汚水枝管整備工事(その1-1)		
処理区分名	大磯38処理分區		
施 行 位 置	大磯町生沢地内		
図 面 名	地 盤 改 良 図 (2)		
縮 尺	1:50	図 面 番 号	8/8
神奈川県中郡大磯町役場			